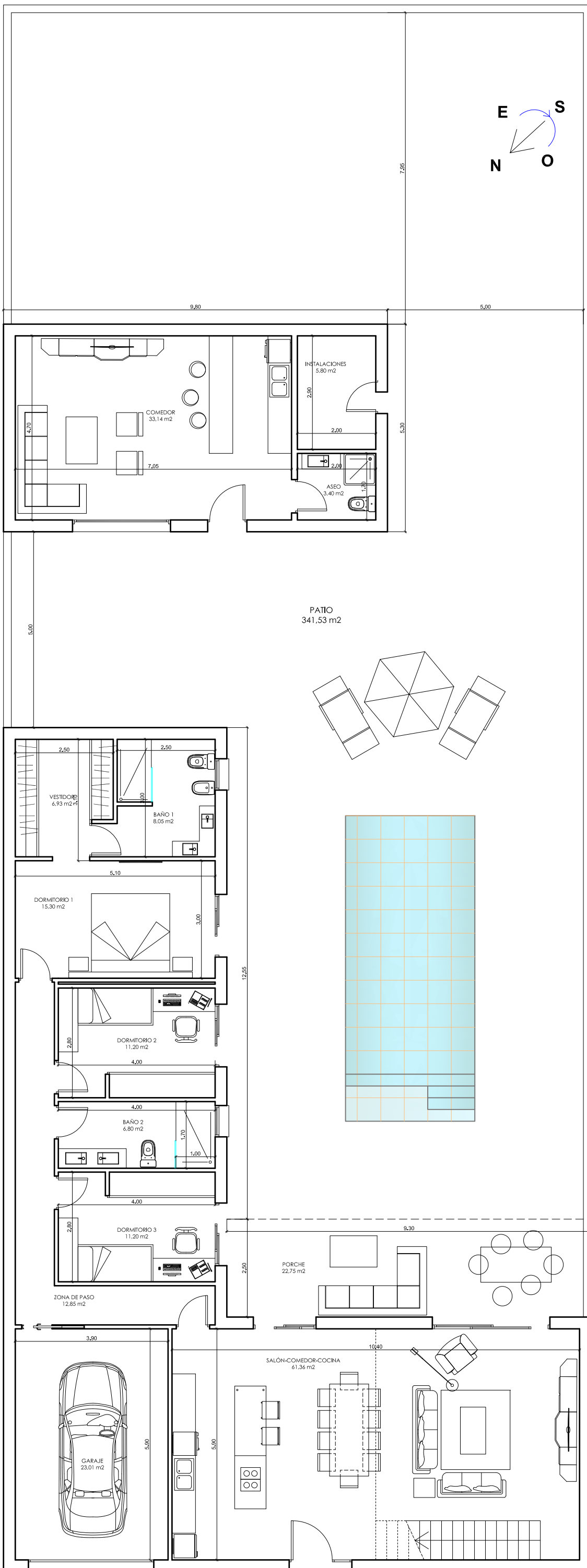


ESCALA GRAFICA



M2 CONSTRUIDOS PL. BAJA

- Sup. Construida pl. baja = 183,28 m2
- Porche = 23,25 m2
- Comedor exterior = 51,94 m2

M2 UTILES PL. BAJA

- Sup. útil vivienda = 133,89 m2
- Sup. útil de garaje = 23,01 m2

M2 CONSTRUIDOS PL. PRIMERA

- Sup. Construida pl. primera = 61,91 m2

M2 UTILES PL. PRIMERA

- Sup. útil espacio sin uso = 53,10 m2